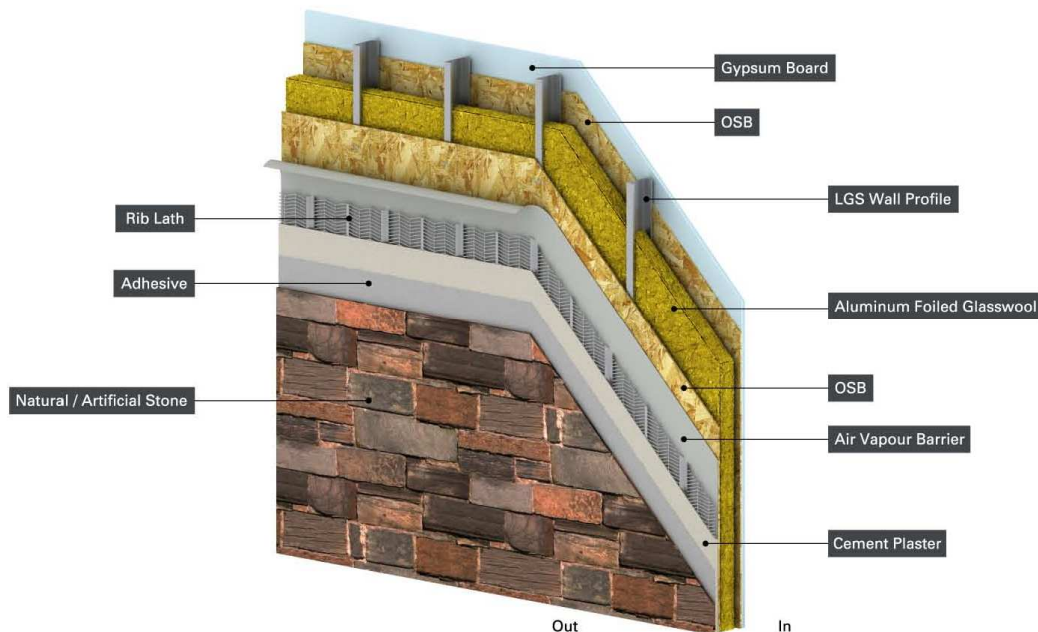




DESCRIPTIF STRUCTURE

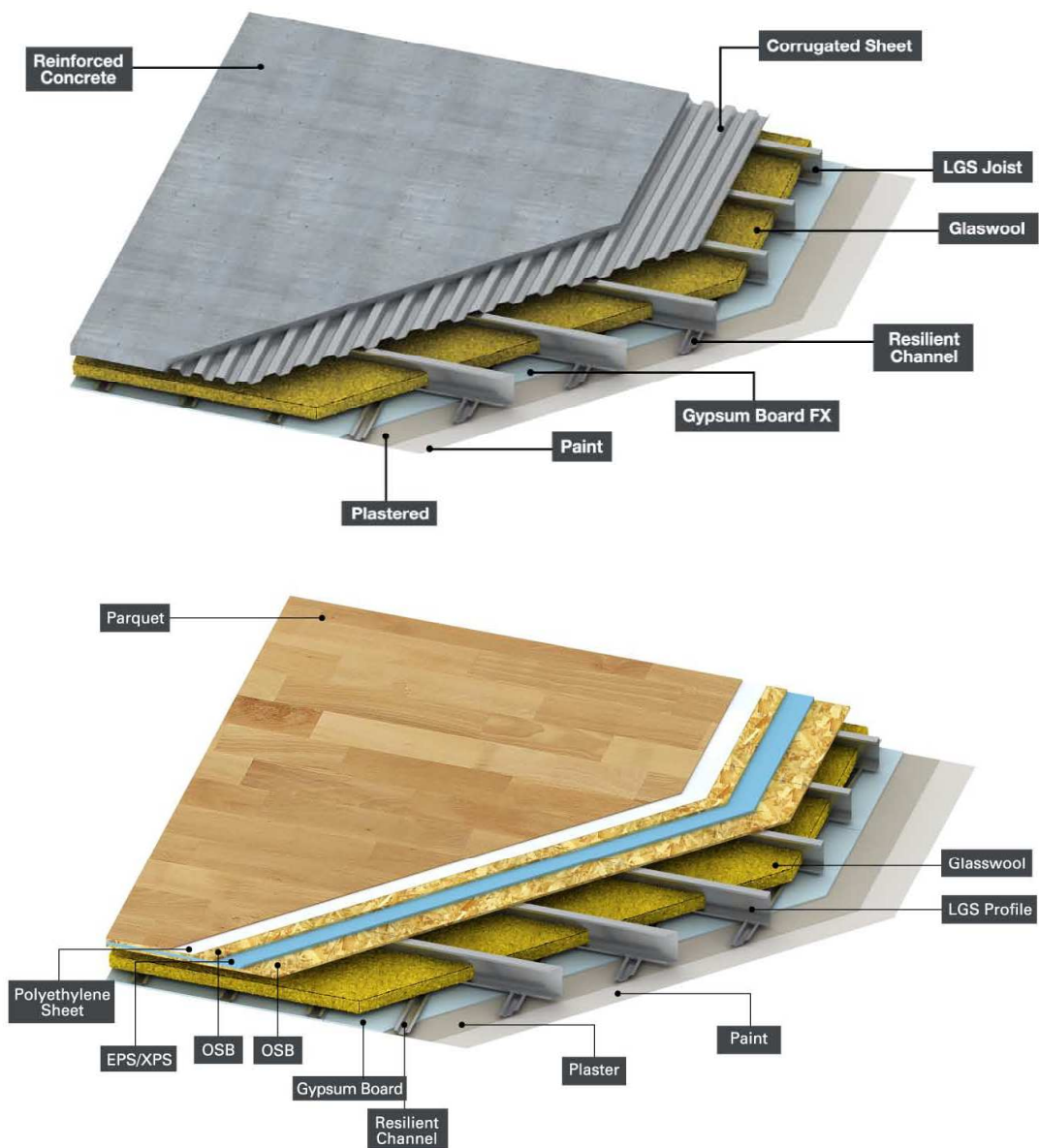
➤ **Panneaux modulaires autoportants composant les murs et l'ossature extérieure complète en acier galvanisé**

- Assemblage des panneaux avec contreventements en usine ou chantier
- Longueur des panneaux de murs environ 3.60 m
- Hauteur des panneaux de murs 2.60 m
- Epaisseur des panneaux de murs 15 cm
- Epaisseur de l'acier entre 1.2 et 2.8 mm
- Espacement des profils tout les 60 cm à l'axe
- Réservations des menuiseries extérieures avec chevêtres prévues en usine
- Têtes des vis fraisées encastrées dans les profils
- Poids du panneau contreventé environ 145 kg (manuportable)



➤ **Plancher haut collaborant étage en acier galvanisé type oméga composé d'une Trémie + Trapèze renforcé destiné à recevoir une chape béton ou autres**

- Oméga doublé portée jusqu'à 10 m
- Assemblage des doubles omégas sous forme d'un plancher collaborant en usine (taille variable selon projet avec réservation de la trémie)
- Hauteur des doubles omégas environ 26 cm
- Epaisseur de l'acier entre 1.2 et 2.8 mm
- Espacement des doubles omégas tout les 60 cm à l'axe
- Têtes des vis fraisées encastrées dans les profils
- Trapèze fixé mécaniquement sur chantier



➤ Charpente complète en acier galvanisé type Fermettes, Toit Terrasse ou Fermes

- Assemblage de la charpente en usine ou chantier
- Forme fermette, toit terrasse ou ferme
- Epaisseur des profils variable selon type de charpente
- Epaisseur de l'acier entre 1.2 et 2.8 mm
- Têtes des vis fraisées encastrées dans les profils
- Espacement de la charpente ou des omégas tous les 60 cm

